

Wiesbaden, 19. April 2018

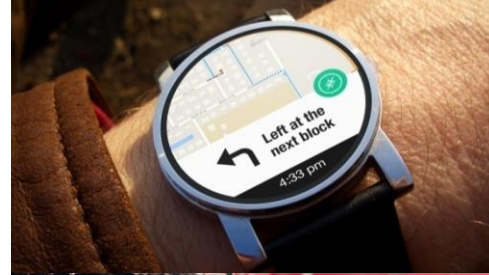
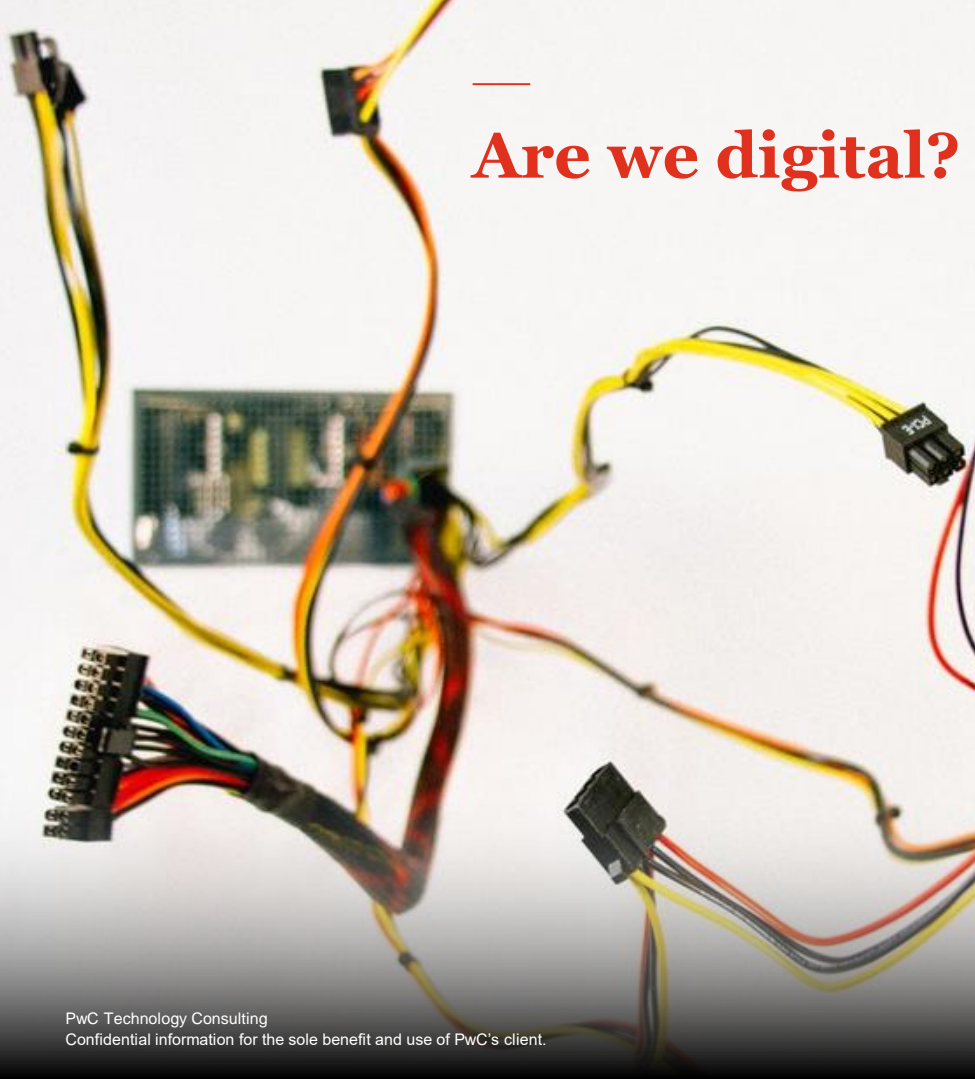
# Fähigkeiten im Wandel „Die Einbettung digitaler Skills“

Silke Schelkmann | Partnerin | PwC GmbH WPG | Friedrich-List-Straße 20 | 45128 Essen, Germany



[www.pwc.de](http://www.pwc.de)  
Strictly private and confidential

# Are we digital?



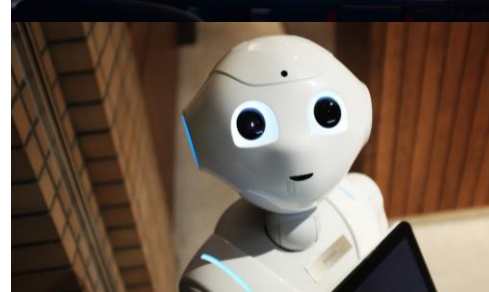
1.

Zunehmende Vernetzung  
erhöht den Stress



2.

Die IT wird zum Wegbereiter  
für immer mehr  
Geschäftsbereiche



3.

Neue Technologien  
beschleunigen den Wandel



4.

Unser Verständnis von  
Technologie ist begrenzt

# Technische Skills



Blockchain



AI



Roboter



3D Druck



VR



AR



IoT



Dronen

# Funktionale Beziehungen



Lieferanten



Kunden



Business

# IT Kultur



Zusammenarbeit



Agilität



Digitaler Mindset

3 Kernfähigkeiten sind entscheidend für den **digitalen Erfolg**.

A man wearing a VR headset is shown in profile, looking towards the right. He is in a server room, with racks of equipment and cables visible in the background. The lighting is dim, with some blue and yellow highlights from the equipment.

### Hypothese 1:

Der Fokus auf neue Technologien & Geschäftsmodelle erfordert den Ausbau digitaler Kompetenzen insbesondere in den Geschäftsfunktionen

### Hypothese 2:

Die klassische IT Funktion & klassische Kompetenzprofile verschwinden langsam

### Hypothese 3:

Die aktuelle Welt der 2-speed-IT erzeugt Parallelgesellschaften unter den Mitarbeitern und birgt langfristig Geschäftsrisiken

Do **we all** need to be **digital**?

**Silke Schelkmann**

---

**PricewaterhouseCoopers GmbH WPG**

Mobile: +49 160 909 161 31

Mail: [silke.schelkmann@pwc.com](mailto:silke.schelkmann@pwc.com)

---

Friedrich-List-Straße 20  
45128 Essen, Germany

Zeit für Ihre Fragen.