

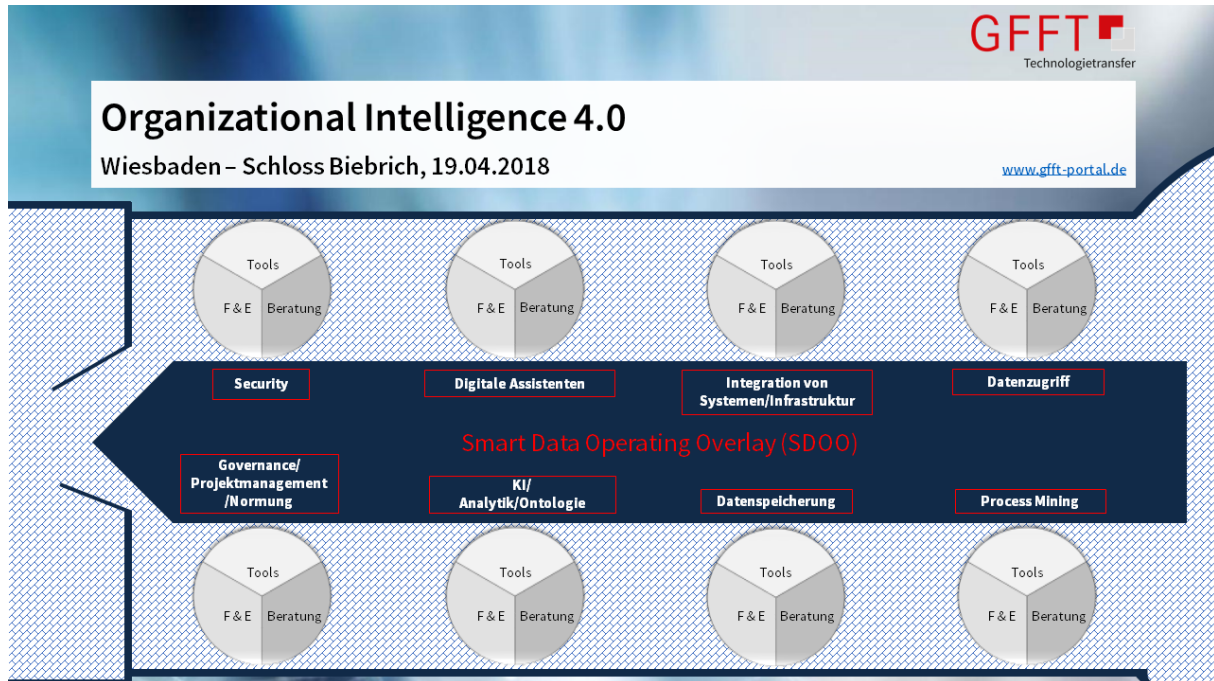
# Innovationsmesse 2018

## Organizational Intelligence

GFFT-Jahrestagung, 19.04.2018, Schloss Biebrich, Wiesbaden.



## Die Innovationsmesse



Begleitend zum **GFFT-Jahrestreffen** findet wie in den vergangenen Jahren eine **Innovationsmesse** statt, auf der in diesem Jahr das Thema **Organizational Intelligence 4.0** (OI) im Mittelpunkt steht. Auf dieser Innovationsmesse stellen sich **Unternehmen** und **Startups** zu verschiedenen Themen rund um OI vor, ebenso wie Vertreter von **Hochschulen** und **wissenschaftlichen Instituten**.

Die wichtigsten Stellen, an denen die heutigen Konzerne eine Veränderung hin zu einer „*intelligenteren*“ Organisation vornehmen müssen, sind u.a. die schnelle Erfassung der **Business-Umgebung**, **Analytik** und KI-gestützte **Assistenzsysteme**, die Veränderung der **Unternehmens- und Führungskultur**, sowie das damit verbundene **Skill-Management** und die Bereitstellung einer allseits verfügbaren **IT-Dateninfrastruktur**. In Richtung organisatorischer und technologischer Umsetzung von OI mit Hilfe eines sogenannten **Smart Data Operating Overlay (SDOO)** bietet unsere Innovationsmesse einen in **Themeninseln** organisierten Rundgang zu den verschiedenen Herausforderungen im Bereich OI.

### Themeninseln

Die ersten beiden Themeninseln befassen sich mit der Fragestellung, wo die relevanten Informationen im Unternehmen zu finden sind und wie sie im Unternehmen entlang von Prozessen erzeugt und verarbeitet werden. Die wohl wichtigsten Quellen stellen die vorhandenen Datensilos und sonstigen im Betrieb anfallenden Daten dar (**Themeninsel Datenzugriff**). Andererseits sind viele Informationen aber auch - *entweder implizit oder explizit* - in den Prozessen der Unternehmung bzw. den Beschreibungen derselben enthalten. Die Themeninsel **Process Mining** widmet sich dieser Art von Quellen und schafft Transparenz.

## Wie könnte ein SDOO operieren?

Die folgenden Themeninseln auf dem Weg befassen sich sukzessive mit der konkreten Beschaffung von Informationen aus den identifizierten Quellen (*siehe oben*) und deren Verarbeitung und Nutzung. Zum einen müssen die Informationen aus den identifizierten Quellen teilweise in Echtzeit extrahiert werden, d.h. der SDOO muss in die vorhandenen Infrastrukturen integriert werden bzw. sich verbinden (Themeninsel **Integration von Systemen/Infrastruktur**). Da die extrahierten Informationen erwartungsgemäß in hoher Anzahl vorliegen, muss der SDOO zum anderen diese dann auch auf geschickte Art und Weise speichern. Lösungen der Themeninsel **Datenspeicherung** können hier einen Beitrag leisten.

Damit ein SDOO einen Mehrwert liefern kann, müssen die vorhandenen Informationen analysiert und aus den Analyseergebnissen entsprechende Handlungsempfehlungen bis hin zu vollautomatisierten Entscheidungen abgeleitet werden. Hier werden Lösungen aus den Bereichen **Künstliche Intelligenz, Analytik und Ontologien** der gleichbenannten Themeninsel benötigt. Diese Empfehlungen können schließlich den Entscheidungsträgern im Unternehmen mit Hilfe von verschiedenen Assistenzsystemen präsentiert werden. Die Lösungen der Themeninsel **Digitale Assistenten** zeigen hier eine Auswahl an Lösungen und Vorschläge rund um dieses Thema.

Die letzten beiden Themeninseln befassen sich mit Herausforderungen, die ergänzend anzusehen bzw. die parallel oder begleitend während aller anderen vorherigen Themen zu beachten sind. Zum einen muss ein SDOO in die unternehmensweite Governance auf prozessualer Ebene - ggf. unter Berücksichtigung der Einhaltung von Richtlinien und Standards - eingebettet und letztendlich in einem Projekt eingeführt und implementiert werden (Themeninsel **Governance/Projektmanagement/Normung**).

*Last but not least* können alle vorherigen Themen in irgendeiner Art und Weise von Bedrohungen (*auf Ebene der IT*) betroffen sein. Die Themeninsel **Security** präsentiert hier abschließend verschiedene Lösungen aus diesem Bereich, zu dem die GFFT sogar ein eigenes Netzwerk betreibt.

## Kosten & Kontakt

Die Teilnahme an der Innovationsmesse beträgt 390,00 Euro inkl. MwSt, darin sind zwei Eintrittskarten enthalten.

Kontaktieren Sie Karin Gierke:



**Karin Gierke**

Leiterin Zentrale Funktionen  
Gesellschaft zur Förderung des Forschungstransfers e.V.  
Niddastraße 6, 61118 Bad Vilbel  
Phone: +49 6101 95498-25  
E-Mail: [karin.gierke@gfft-ev.de](mailto:karin.gierke@gfft-ev.de)